

Presentación del Sistema de Vigilancia Epidemiológica de las Adicciones 2006

*Por: Lic. Lorena Gómez Varela
Consejo Estatal Contra las Adicciones*



El pasado 29 de marzo del año en curso, se llevó a cabo la presentación de los resultados obtenidos del Sistema de Vigilancia Epidemiológica de las Adicciones 2006, en un desayuno al que asistieron representantes de los centros, hospitales y otras instancias que colaboran con este programa, también nos acompañó el Secretario de Salud Dr. Rafael Ascencio Ascencio y el Dr. Armando Amezcua coordinador nacional del SISVEA en México, con el objetivo de conocer los resultados para implementar y seguir trabajando en contra de las adicciones, conociendo el panorama que este tipo de programas puede dar a través de los resultados.

En este artículo les presentamos algunas de las gráficas obtenidas, y aprovechamos para agradecer a los centros de rehabilitación que han colaborado con el Consejo para llevar a cabo este programa, así como al Servicio Médico Forense, al Consejo Tutelar de Menores Infractores y a los hospitales, que con tanto esfuerzo cada año recaudan la información que es necesaria para que tengamos en el SISVEA una fuente de información importante y necesaria en cuestión de salud en el Estado.

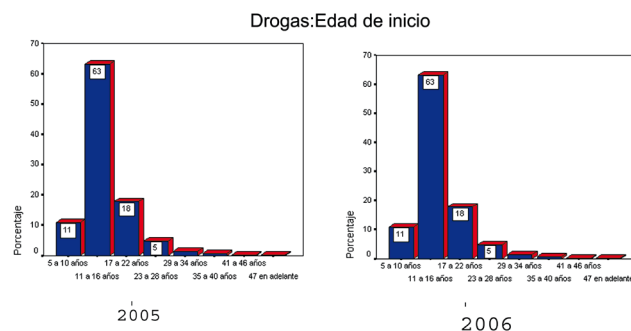


Centros que colaboraron en el SISVEA 2006:

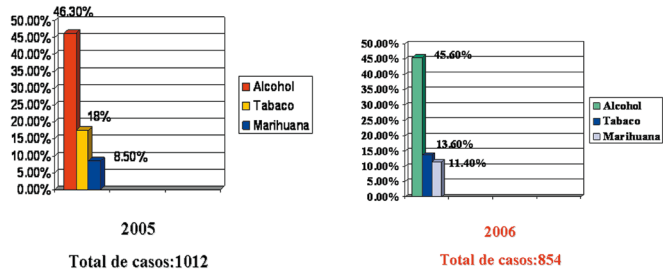
- ☞ Luz de Vida
- ☞ Sendero de Luz
- ☞ Hogares San Francisco
- ☞ Albergue Guadalupano
- ☞ Quinto Paso Inicio a la Vida
- ☞ Quinta Cannae
- ☞ Grupo Soledad Valencia
- ☞ Primer Paso Querétaro
- ☞ Hospital General
- ☞ Hospital Ángeles
- ☞ Cruz Roja Mexicana
- ☞ ISSSTE
- ☞ Centro de Observación y tratamiento para menores infractores
- ☞ Servicio Médico Forense
- ☞ Clínica de ayuda para dejar de fumar del Consejo Estatal Contra las Adicciones

Estos son algunos de los resultados que se obtuvieron del 2006:

Drogas



Droga de inicio

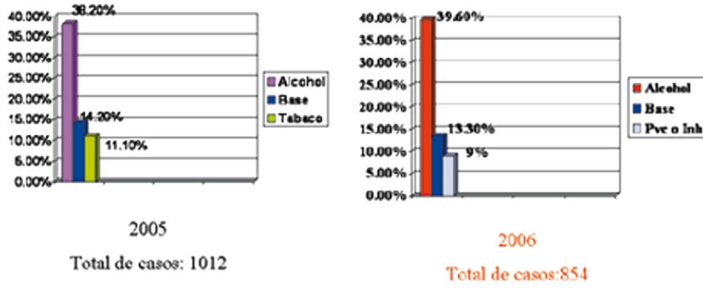


Infracción cometida

Delito	Porcentaje
Robo	43.9%
Lesiones a terceros	26.4%
Daños en propiedad privada	9.2%
Delitos Contra la salud	6.3%
Otros	4.9%
Violación	4.3%
Portación de arma	2.5%
Homicidio	2.3%
Consumo de drogas	0.2%

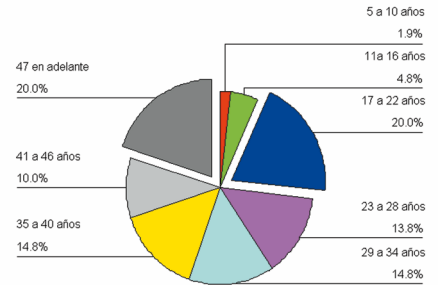
Total de casos: 556

Droga de impacto



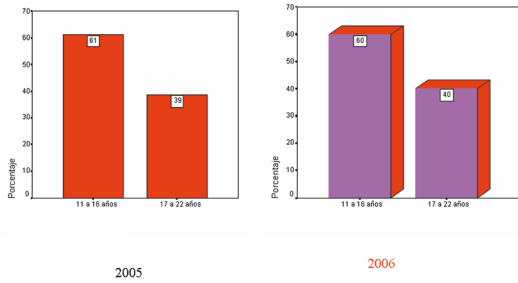
Urgencias

Urgencias: Edad de ingreso

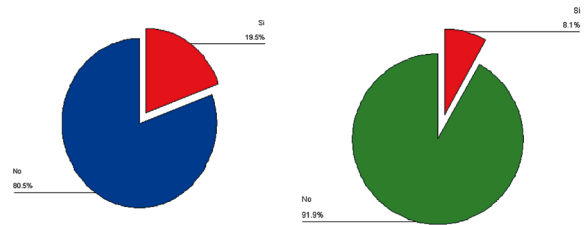


Consejo Tutelar de menores infractores

Congreso: Edad de ingreso

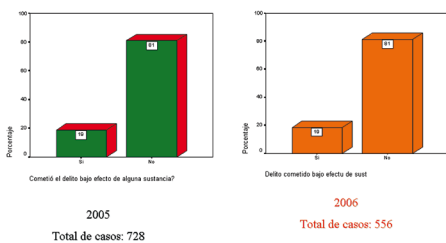


Pacientes que llegaron bajo la influencia de alguna droga



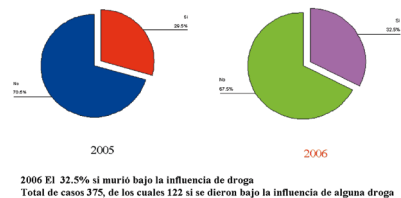
Del total de casos de 210 pacientes 17 si llegaron bajo el efecto de una droga

Delito cometido bajo efecto de alguna sustancia



Semefo

La muerte se presento bajo la influencia de alguna droga:



Edad en que murió y si murió bajo influencia de droga

	Murió bajo influencia de droga		Total
	Si	No	
Edad en que murió			
11a 16		1	1
17 a 22	18	43	61
23 a 28	15	36	51
29 a 34	13	30	43
35 a 40	17	25	42
41 a 46	21	20	41
47 en adel	38	98	136
Total	122	253	375

Siendo los porcentajes más altos

- **47 en adelante 31.1%**
- **17 a 22 años 14.7%**
- **35 a 40 años 13.9%**

Defunción producto de:

	Murió bajo influencia de droga		Total
	Si	No	
Defunción producto de:			
Accidente	65	167	232
Homicidio	10	20	30
Suicidio	9	15	24
Muerte súbita	38	51	89
Total	122	253	375

Siendo los porcentajes más altos

- **Accidente 53.2%**
- **Muerte súbita 31.1%**
- **Homicidio 8.1%**
- **Suicidio 7.3%**

Causa de la muerte

Causa de la muerte	Murió bajo influencia de droga		Total
	Si	No	
Atropellado	26	36	62
Choque de vehículo automotor	18	51	69
Caida	12	40	52
Electrocutado		6	6
Quemado		4	4
Golpe por objeto contundente	1	13	14
Asfixia	11	17	28
Aplastamiento		2	2
Arma de fuego	5	9	14
Arma blanca	6	4	10
Intoxicado	5	2	7
Otros	38	69	107
Total	122	253	375

Siendo los porcentajes más altos

- **Otros 31.1%**
- **Atropellado 21.3%**
- **Choque de vehículo 14.7%**

Estas gráficas con tan sólo una muestra de los resultados obtenidos, que están a la disposición de quienes requieran la información, a cargo de la Lic. Lorena Gómez Varela, Coordinadora del SISVEA en Querétaro, en el Consejo Estatal Contra las Adicciones.

Aprovechamos para agradecer a todos los centros por su participación, y los invitamos a seguir colaborando para que este programa siga creciendo y ayudando a tener a las áreas de salud un panorama de lo que está sucediendo en algunos de los centros de rehabilitación, hospitales, Consejo de menores y el Servicio Médico Forense. ④